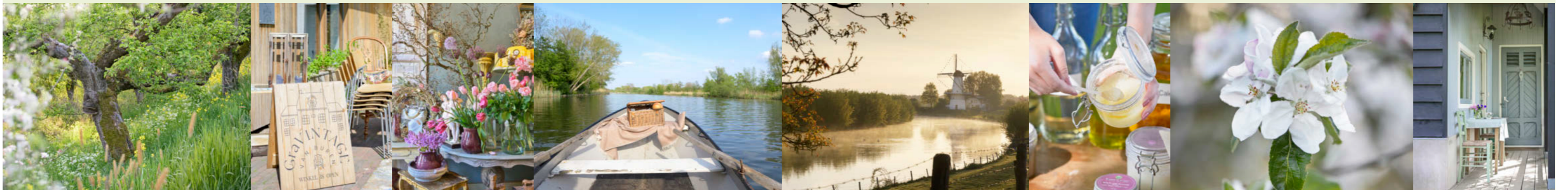


# -LENTEROUTE- langs de Linge



De leukste adresjes van de Betuwe bevinden zich langs de meanderende Linge. Pittoreske dorpjes, uitnodigende theetuinen en bijzondere vintage winkels. Perfect te combineren in het voorjaar, als de fruitbomen in volle bloei staan en de Betuwe op z'n mooist is. Seasons maakte een selectie.

TEKST MARGRIET DE GROOT FOTOGRAFIE TRUI HEINHUIS ILLUSTRATIES CÉCILE VRINTEN





**W**roeg in de ochtend laat de Betuwe zich van zijn mooiste kant zien. De opkomende zon kleurt de hemel in vurig oranje, rode en roze banen. De stilstaande wieken van stellingmolen De Vlinder op de Appeldijk in Deil steken er scherp tegen af. Flarden laaghangende ochtendnevel zweven over de Linge en onttrekken de voet van de witte molen aan het zicht. In de weilanden staan plukjes schapen dicht op elkaar en liggen koeien loom te herkauwen. Op een hondenuitlater na is het landschap verstild als in een Oudhollands schilderij. Straks, als de dag op gang komt, worden de dijken langzaam maar zeker ingenomen door fietsers en wandelaars. Wij volgden een route bovenlangs de rivier tussen Buren en Spijk en onderlangs weer terug. Onderweg gaat de rit langs percelen vol fruitbomen en manshoog fluitenkruid. Met regelmaat passeren we fiets- en voetveren, theetuinen en kraampjes met eieren, fruit en huisgemaakte jam.







## 5x BUREN

### 1 Bloemwerk

Moeder Ulla en dochter Machteld hebben een zeventiende-eeuws koopmanshuis in hartje Buren omgetoverd tot een boudoir vol zachte geuren en kleuren. Bloemen en kransen spelen de hoofdrol met de nadruk op weelderige boeketten met bloemen in alle stadia, van knop tot zaaddoos. De meubels, schilderijlijsten en accessoires vormen een geheel met de natuurlijke flora. Villa Muze is vooral bedoeld als inspiratie. Ulla en Machteld organiseren aan de overkant geregeld workshops.

Voorstraat 1-3, [villamuze.nl](http://villamuze.nl)

### 2 Eten en slapen bij De Prins

De parel van de Betuwe, zo staat het pittoreske, historische stadje Buren bekend. In 1551 trouwde Willem van Oranje hier met zijn Anna van Buren. Onze eigen koning Willem gebruikte de titel als schuilnaam toen hij als prins aan de Elfstedentocht meedeed. Het is prettig dwalen door de straten vol statige panden waar veel bijzondere winkels zijn gevestigd. Voor zoete en hartige trek is restaurant De Prins aan de oude stadswal een aanrader, met beneden aan de waterkant een riant terras. Je kunt er ook overnachten in een van de vier kamers.

Peperstraat 25, [restaurantdeprins.nl](http://restaurantdeprins.nl)

### 3 Nostalgisch speelgoed

Waan je terug in de tijd in de propvolle speelgoedwinkel Mister Moen vol nostalgisch speelgoed, van tollen tot treintjes. Achterin is plek ingeruimd voor een bijzondere collectie oude kerstversiering. Fijn versierde trompetten, flinterdunne paddenstoelen en vogels met pronte staarten, sommige compleet in hun originele kartonnen dozen.

Voorstraat 9, [mister-moen.businesssite.nl](http://mister-moen.businesssite.nl)

### 4 Vintage meubels

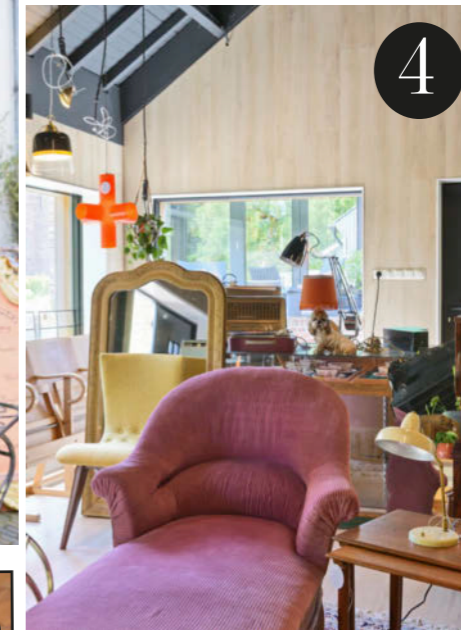
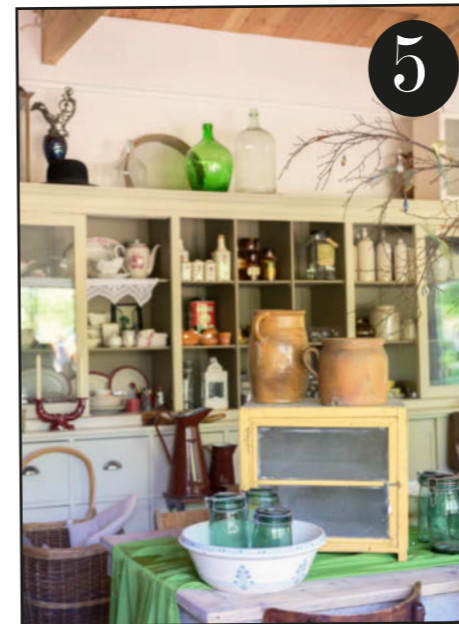
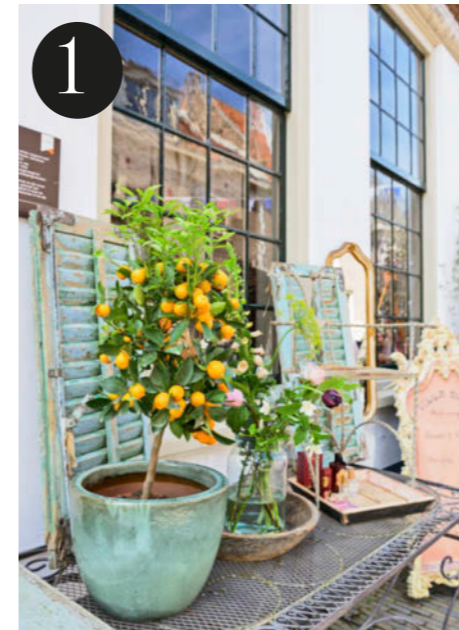
Rechts, pal achter de stadspoort, heeft Bianca van der Gun achter haar huis een grote, lichte ruimte vol vintage meubels met een verhaal, van design tot niet-design: De GraVintage. Stuk voor stuk originele meubels en accessoires als lampen en spiegels. Ze stoffeert zo nodig zelf en houdt maandelijks een zondagsale maar is tussendoor ook op afspraak geopend. Op de site staat wekelijks nieuw aanbod.

Buizenhuizenpoort 2, [degravintage.nl](http://degravintage.nl)

### 5 Tafelwerk

Het Koolwitje mag dan het kleinste winkeltje van Buren zijn, het is groots in servies, servetten en andere sfeermakers voor op tafel. Denk aan merken als Bunzlau Castle, Emma Bridgewater en The English Soap Company.

Achterbonenburg 2A, [hetkoolwitje.nl](http://hetkoolwitje.nl)







6



## DEIL

### 7 Natuurlijke huidverzorging

Reizend langs de Linge is het verleidelijk om af en toe een van de vele voet- en wandelveren te nemen. Het Enspijkse veer bij Mariënwaerd t voert naar een ander, minder bekend familielandgoed: Noordenhoek aan de onverharde Appeldijk in Deil. Het particuliere landgoed is grotendeels opengesteld voor wandelaars. Een van de bewoners, Catharine van Everdingen-Chorus heeft hier haar hart gevolgd. Ze gaf haar baan op de Zuidas op voor een eigen huidverzorgingslijn: Botanical Beauty. Getrouw aan haar motto 'wat je niet kunt eten moet je ook niet op je huid smeren', zijn alle producten van natuurlijke, eetbare ingrediënten gemaakt. In de verbouwde hooiberg zijn de producten uit te proberen en te koop, of volg een workshop. Logeren op het landgoed kan ook, in het rustieke Koetshuis 't Geyn. [Krooiweg 2B](#), [botanicalbeauty.nl](#), [noordenhoek.nl](#)

7



## BEESD

### 6 Landgoed Mariënwaerd t

Via Tricht gaat de tocht over de beroemde Appeldijk naar het eeuwenoude landgoed Heerlijkheid Mariënwaerd t. Op het uitgestrekte landgoed ben je makkelijk een paar uur zoet, zeker met een bezoek aan het restaurant met terras en de grote landgoedwinkel vol biologische en lokale heerlijkheden. De bakker bakt de hele dag door brood en ander lekkers. Op het terrein, met uitzicht op de uiterwaarden, zijn drie wandelroutes van 5, 9 en 12 km. Routebeschrijving te vinden op de site, onder 'bezoeken'. [Oude Waag 21](#), [marienwaerd t.nl](#)

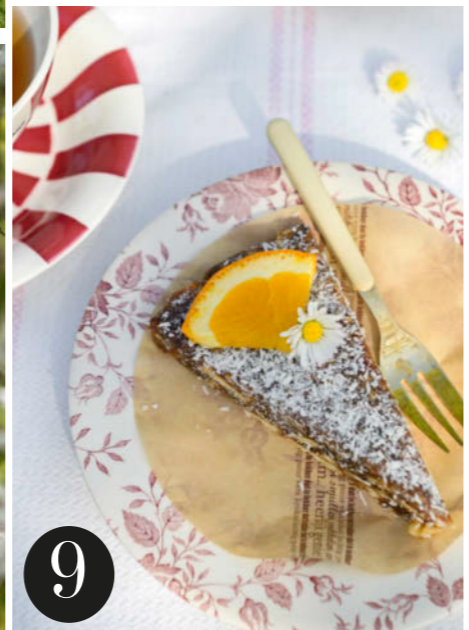
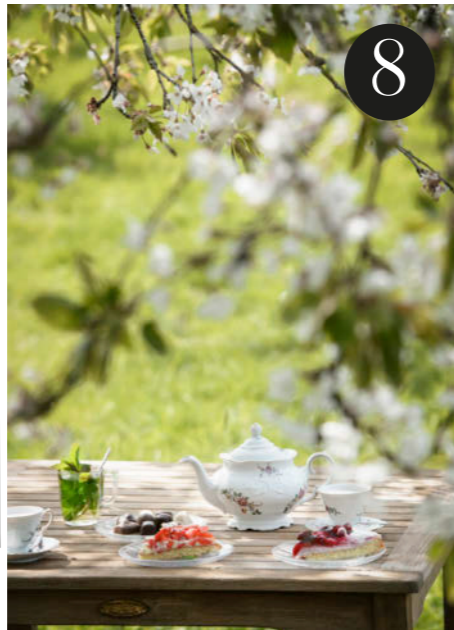
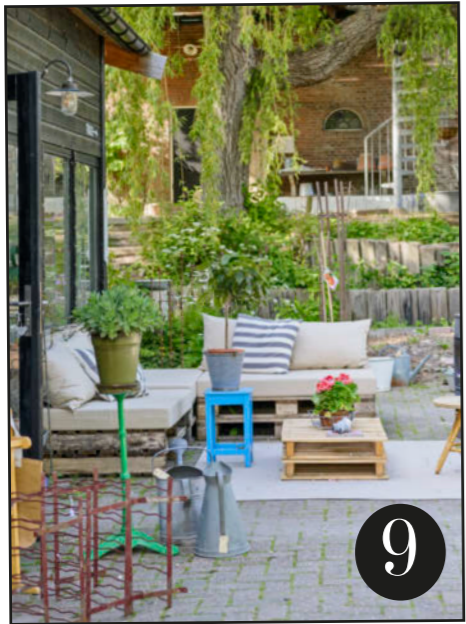






In de historische hooisluur van landgoed Noordenhoek zit de winkel en workshopruimte van Botanical Beauty.





## 3x THEETUINEN

### 8 Enspijk: smullen onder de kersenboom

Veel fruitboeren hebben een eigen theetuin en boerenwinkel op het erf gemaakt. Ze zijn kleinschalig en de sfeer is gemoedelijk. Vlak bij het Enspijkse Veer staan onder de laaghangende takken van oude kersenbomen verschillende houten tafels en stoeltjes in het hoge gras. Bij theetuin De Fruithoeve is er een ruime keuze uit zelfgemaakte vruchtentaarten en boerenijs.

**Kampsedijk 17, [defruithoeve.wixsite.com](http://defruithoeve.wixsite.com)**

### 9 Spijk: thee, taart en brocante

Een stuk verderop maar wel aan dezelfde kant, onderlangs bij de Linge hebben de bewoners van een dijkhuis uit 1880 een romantische theetuin gecreëerd. Eigenaars Ria en Martin van Linges Landje serveren vers gebakken (vegan) cakes en taarten met thee, koffie of sapjes uit de Betuwe. Deze francofielen hebben de schuur verbouwd tot snuffelwinkel vol Franse brocante. Er is ook een pluktuin.

**Zuiderlingedijk 101, [lingeslandje.nl](http://lingeslandje.nl)**

### 10 Arkel: high tea bij het voetveer

Aan de overkant ligt de kleine, idyllische theetuin van Caroline die het fiets- en voetveer Carolinge tussen Spijk en Arkel bedient en hier de heerlijkste hapjes serveert, zoals een high tea of picknick. Caroline is geboren en getogen bij het veer, ze is de derde generatie met het veerrecht. Wie zelf wil varen kan bij haar een roeiboot huren.

**Rietveld 14A, [carolinge.nl](http://carolinge.nl)**

